

SEP

SECRETARÍA DE
EDUCACIÓN PÚBLICA



TECNOLÓGICO NACIONAL DE MÉXICO
INSTITUTO TECNOLÓGICO DE SALINA CRUZ



INSTITUTO TECNOLÓGICO DE SALINA CRUZ

FUNDAMENTOS DE REDES

SEMESTRE AGOSTO-DICIEMBRE 2014

REPORTE DE PRÁCTICAS.

PRACTICA No. 4

UNIDAD: INTRODUCCION A LAS REDES

NOMBRE: ZARATE LÓPEZ LEONARDO

FECHA: 15 DE SEPTIEMBRE DEL 2014.

OBJETIVOS

Determinar la ip del equipo y del modem o Router.

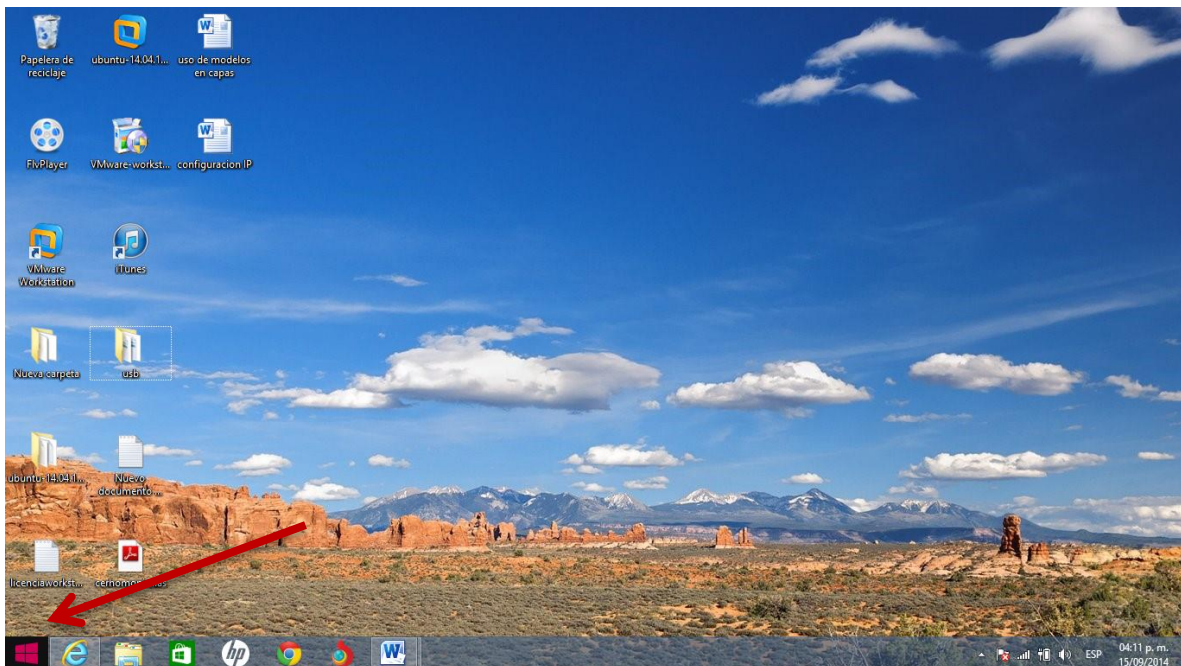
INSTRUCCIONES

Cómo obtener nuestra dirección ip desde el centro de comandos (CMD) de Windows.

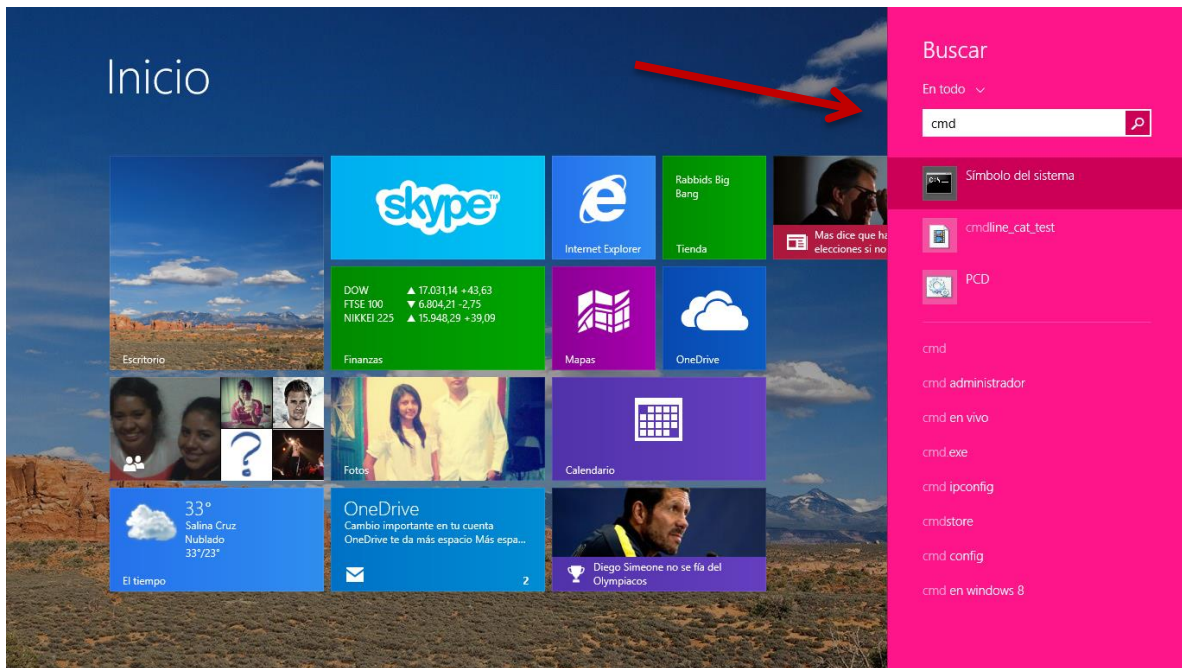
MATERIALES:

Internet, Computadora.

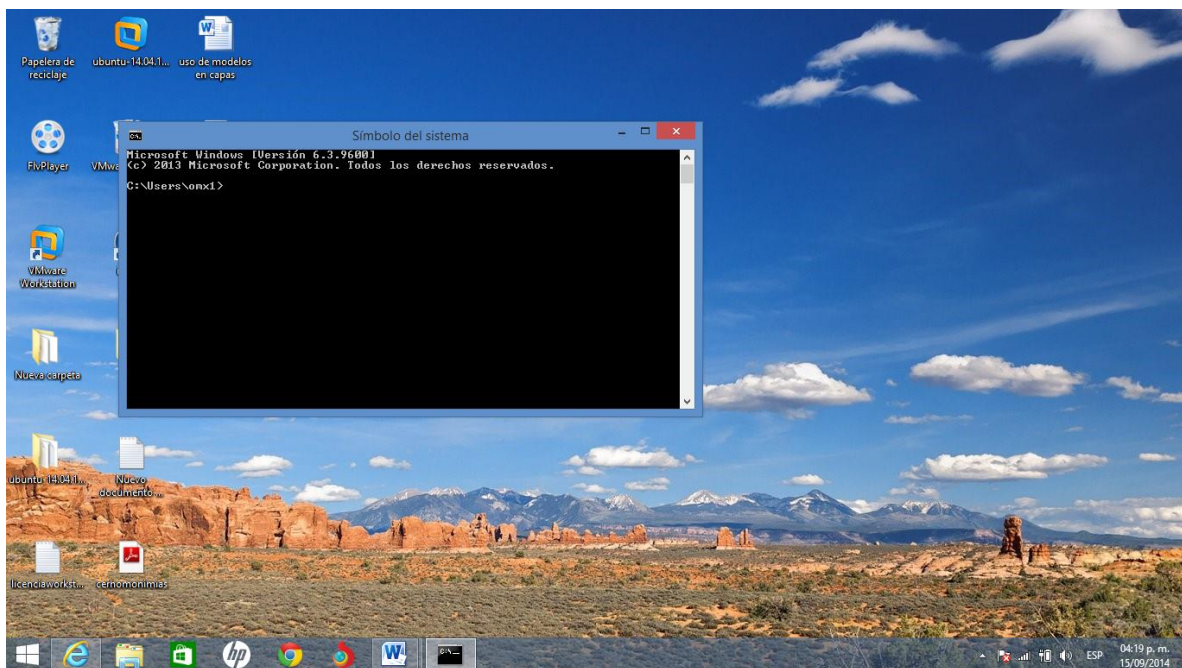
Primero que nada nos dirigimos al menú de nuestro Windows en este caso, es el Windows 8, por lo tanto nuestro menú es diferente. Más adelante se mostrara.



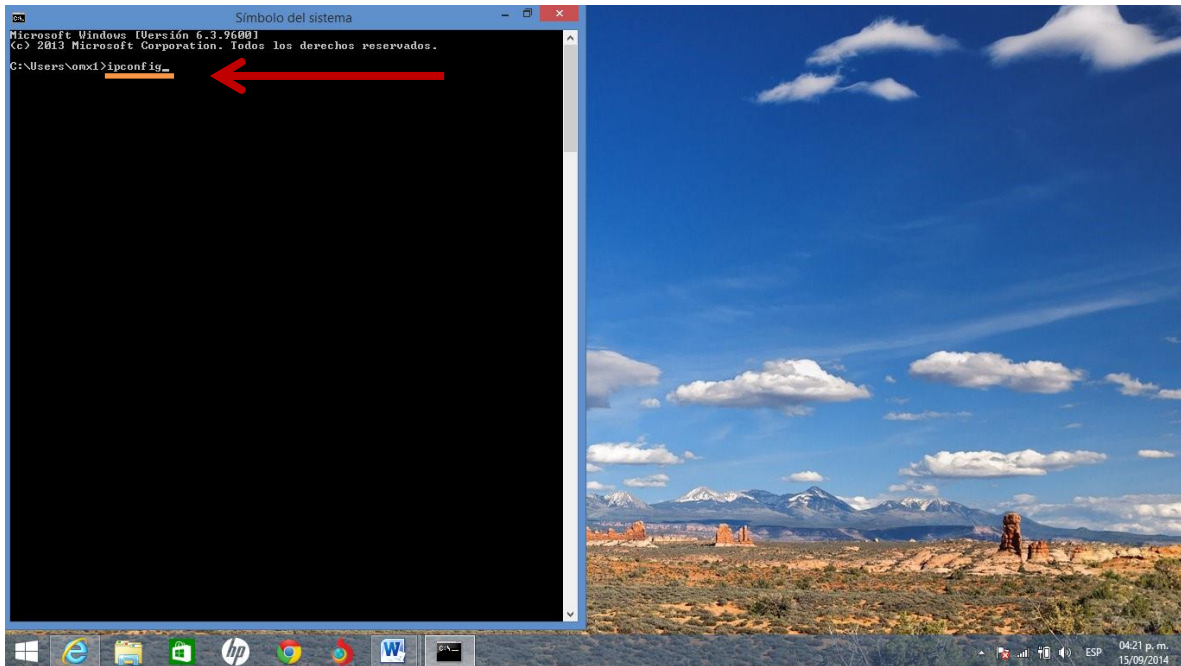
A continuación nuestro menú del S.O Windows 8. Después escribimos cmd para que nos abra el símbolo del sistema.



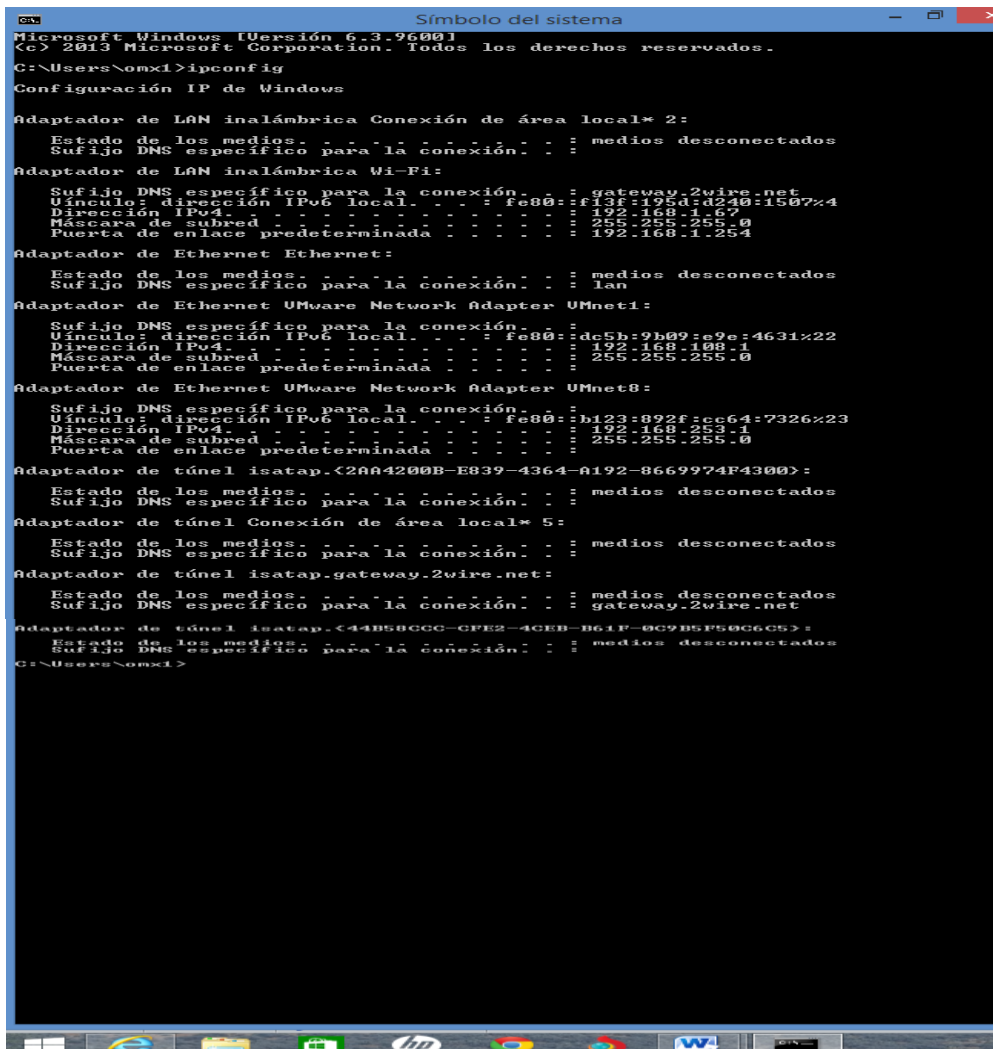
Posterior mente le damos enter al símbolo del sistema y nos mandara una ventanita negra que es el símbolo del sistema.



En la ventana del símbolo del sistema le anotamos ipconfig



Posterior mente le damos enter y nos mandara los siguientes resultados.



CONCLUSIÓN:

Este comando lo que hace es mostrarte todos los datos relativos a tus conexiones de red. Desde la ip asignada, el estado de tus tarjetas de red, la puerta de enlace y la máscara de subred.

Este comando tiene varios parámetros para poder ver más información, etc.